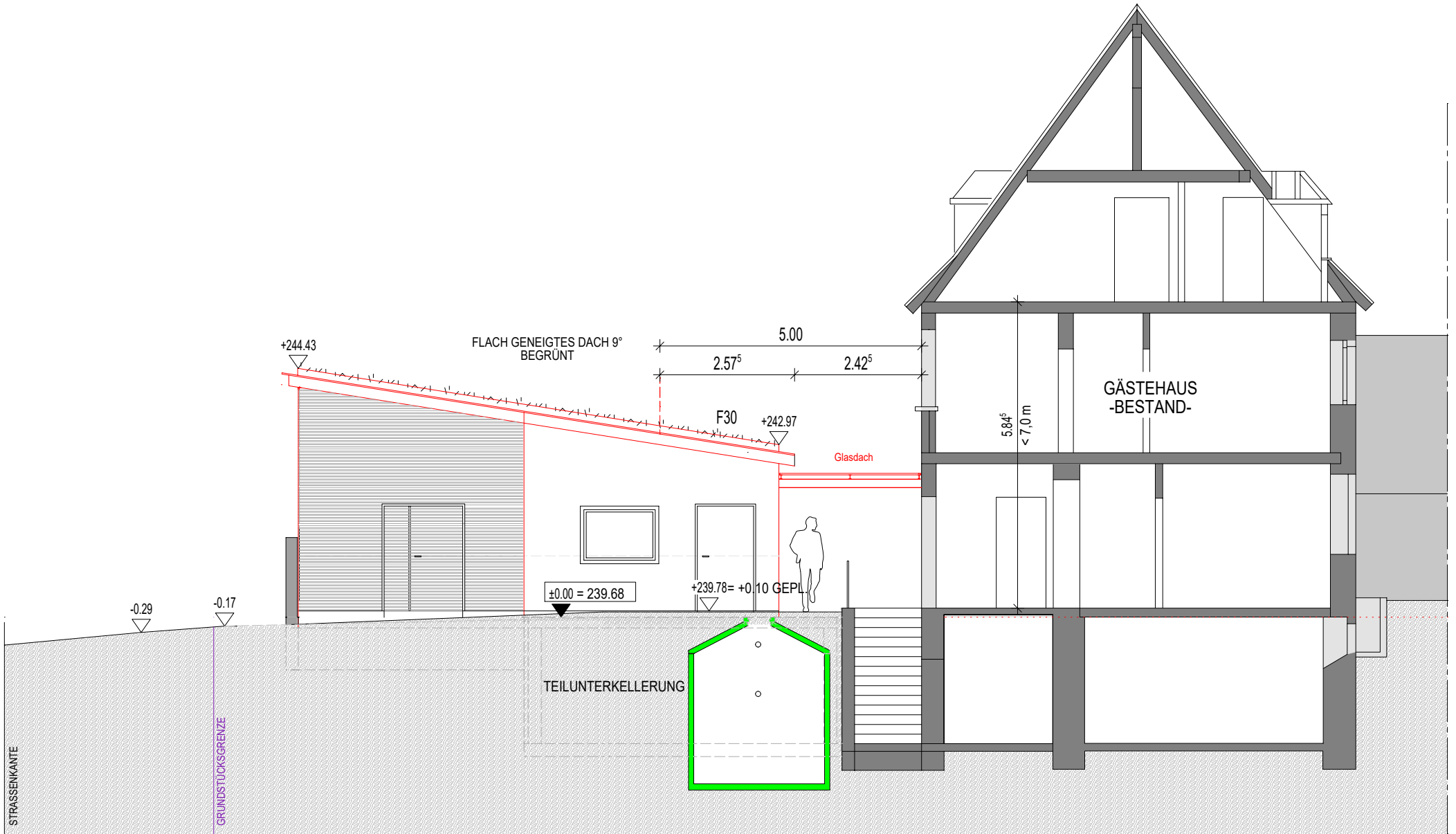


Die Übereinstimmung mit dem Liegenschaftskataster und die Einzeichnungen nach § 4 Abs. 2 bis 5 LBOVVO werden bestätigt.

VERMESSUNGSBÜRO Hanser & Scherle

Datum, Unterschrift
 01.02.2022

D-79189 Bad Krozingen | Schlatter Straße 22-24
 Fon 07633/98086-84 | info@Vermessung-HS.de

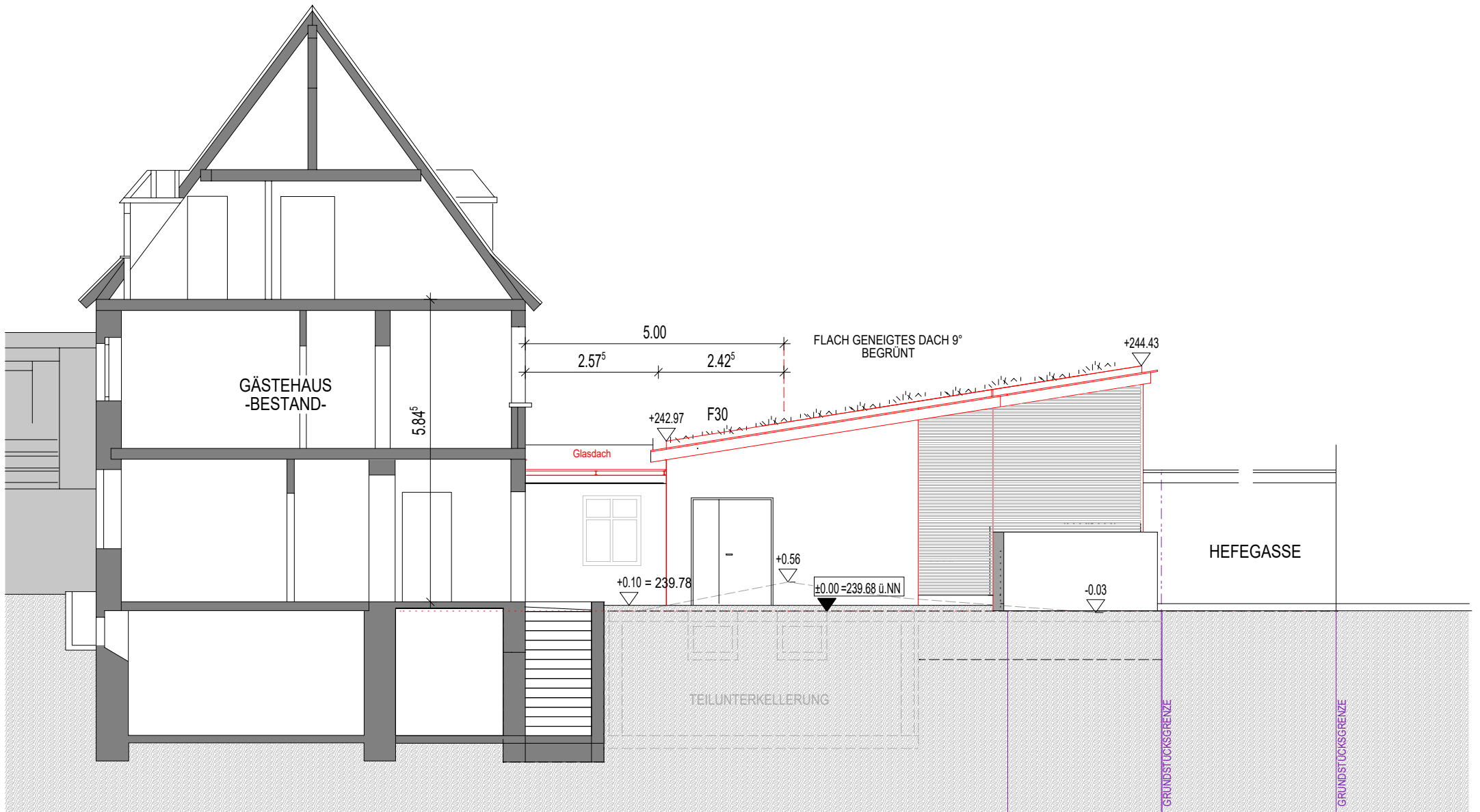


ANSICHT SÜD M 1:100



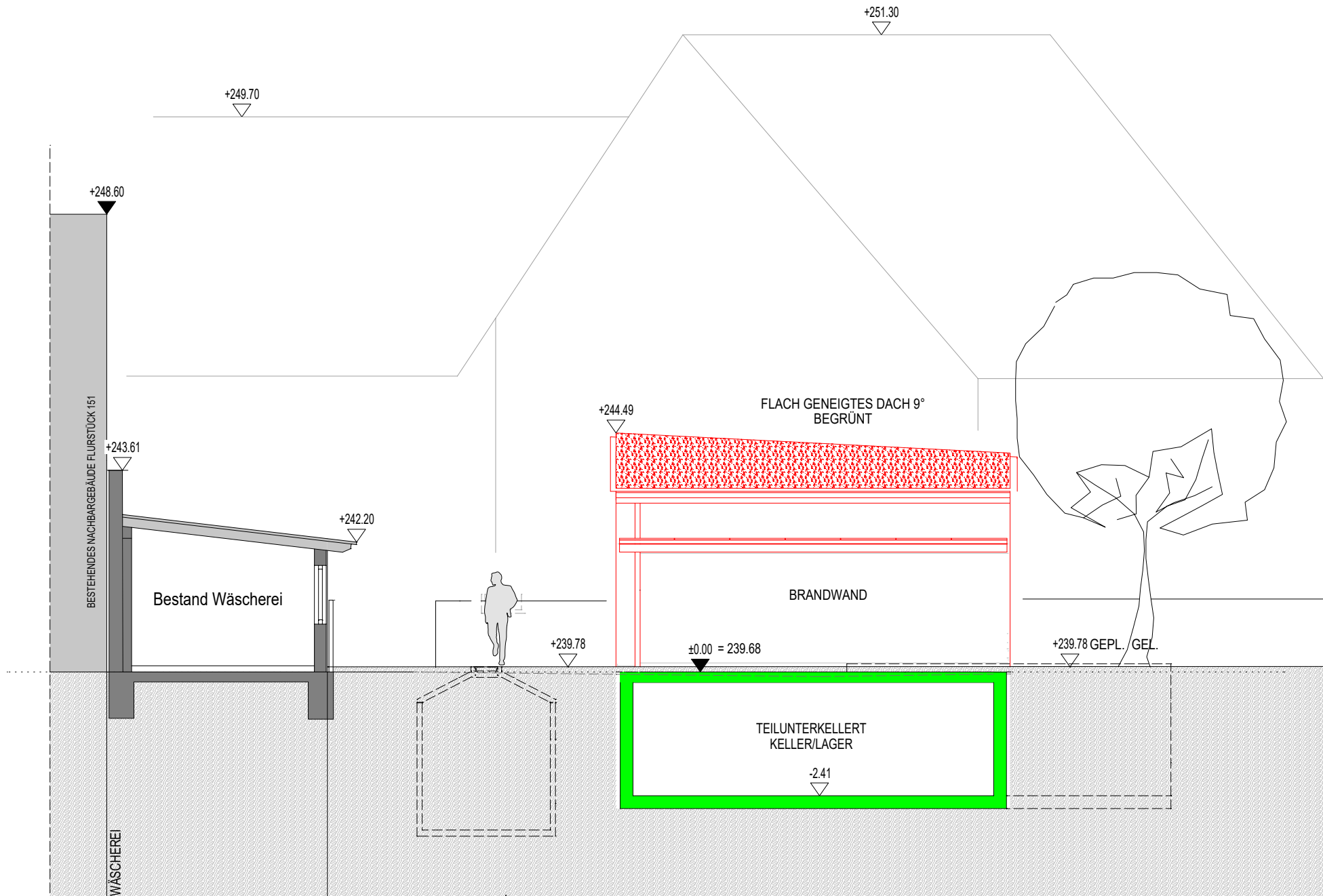
ANSICHT WEST M 1:100

NEUBAU EINER WILDTIERVERARBEITUNGSEINHEIT MIT ÜBERDACHETEM MÜLLBEREICH M 1:100



ANSICHT NORD M 1:100

NEUBAU EINER WILDTIERVERARBEITUNGSEINHEIT MIT ÜBERDACHETEM MÜLLBEREICH M 1:100



ANSICHT OST M 1:100