

Geförderter/Preisgünstiger Wohnraum EG

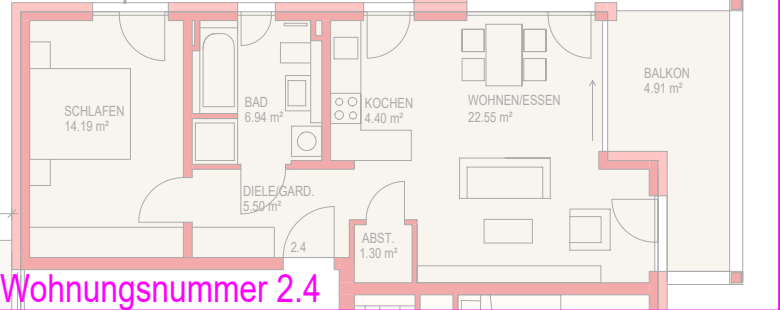
2-Zi 53qm  
 Wohnungsnummer 2.2

Spielplatzgröße  
 15 WE x 3 = 45qm  
 Zuschlag 4-Zi.Wg. 9 x 2qm = 18qm  
 = 63qm

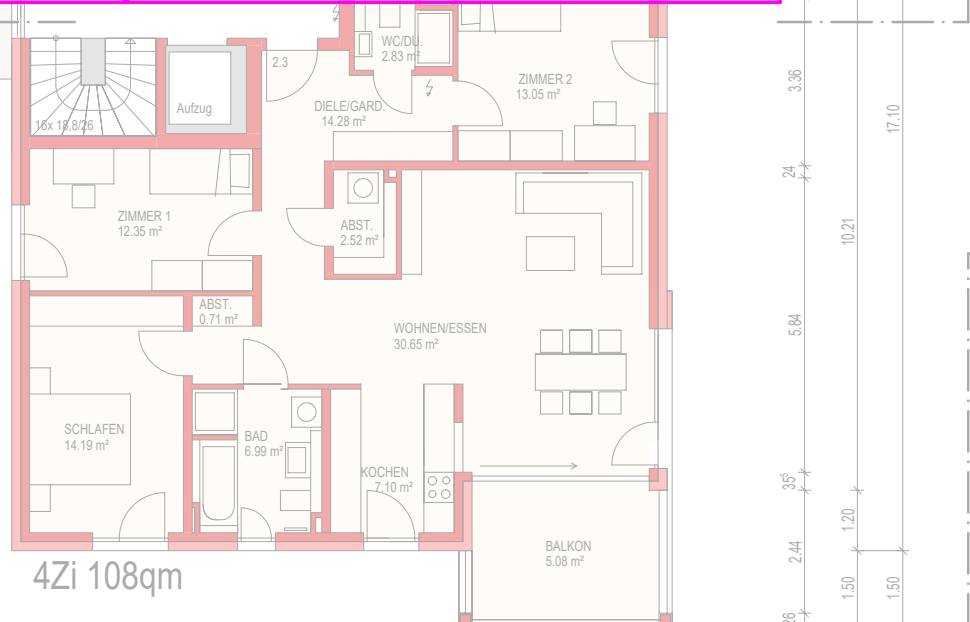
# Haus 2

Geförderter/Preisgünstiger Wohnraum OG

2-Zi 53qm



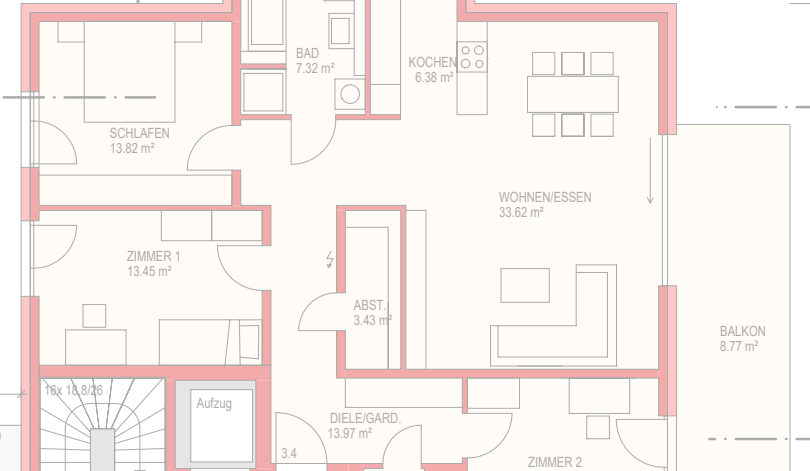
Wohnungsnummer 2.4



4Zi 108qm

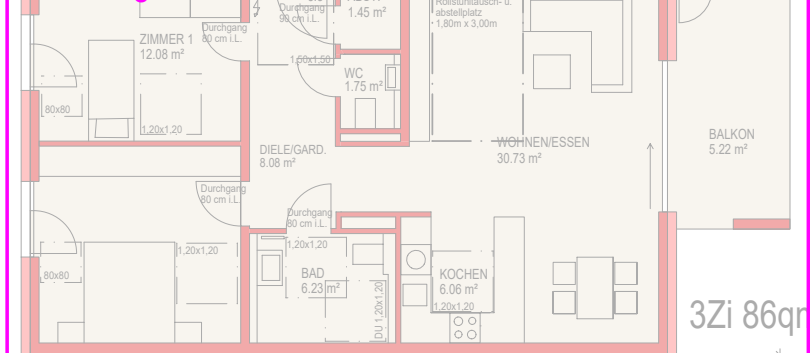
# Haus 3

4Zi 116qm



Geförderter/Preisgünstiger Wohnraum OG

Wohnungsnummer 3.3



3Zi 86qm